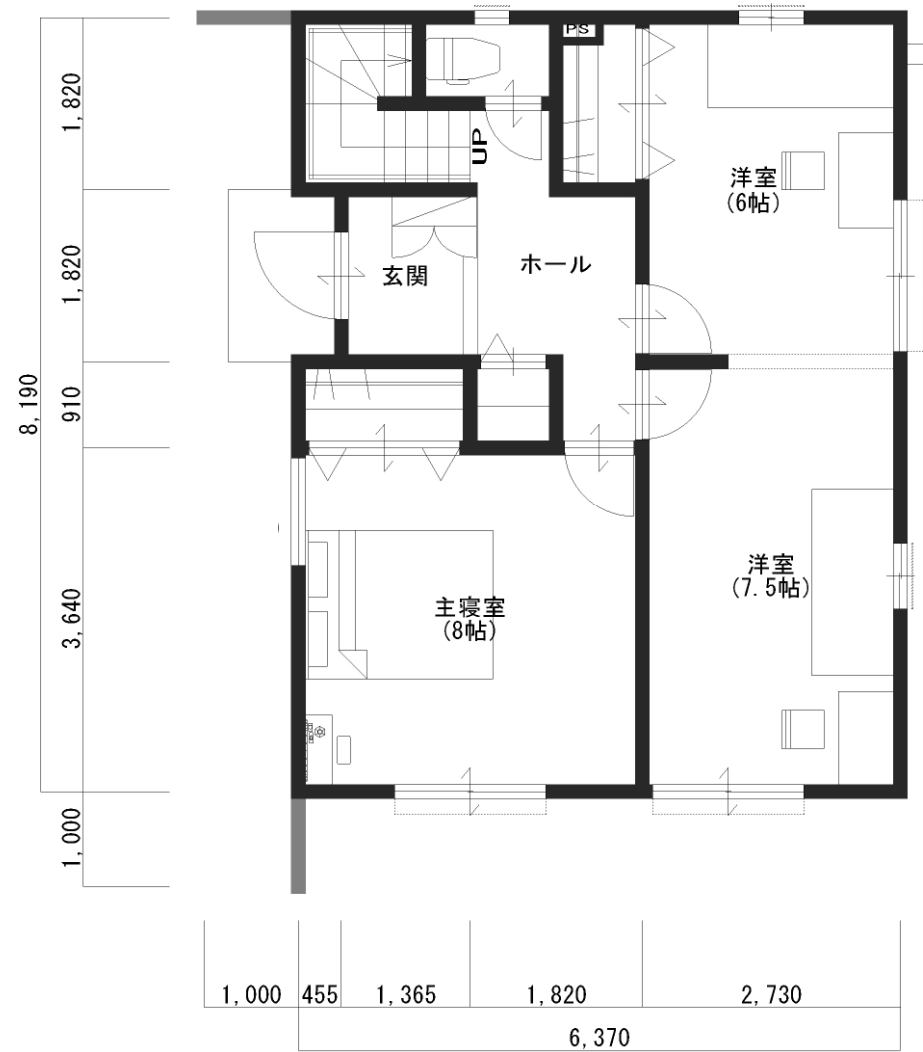
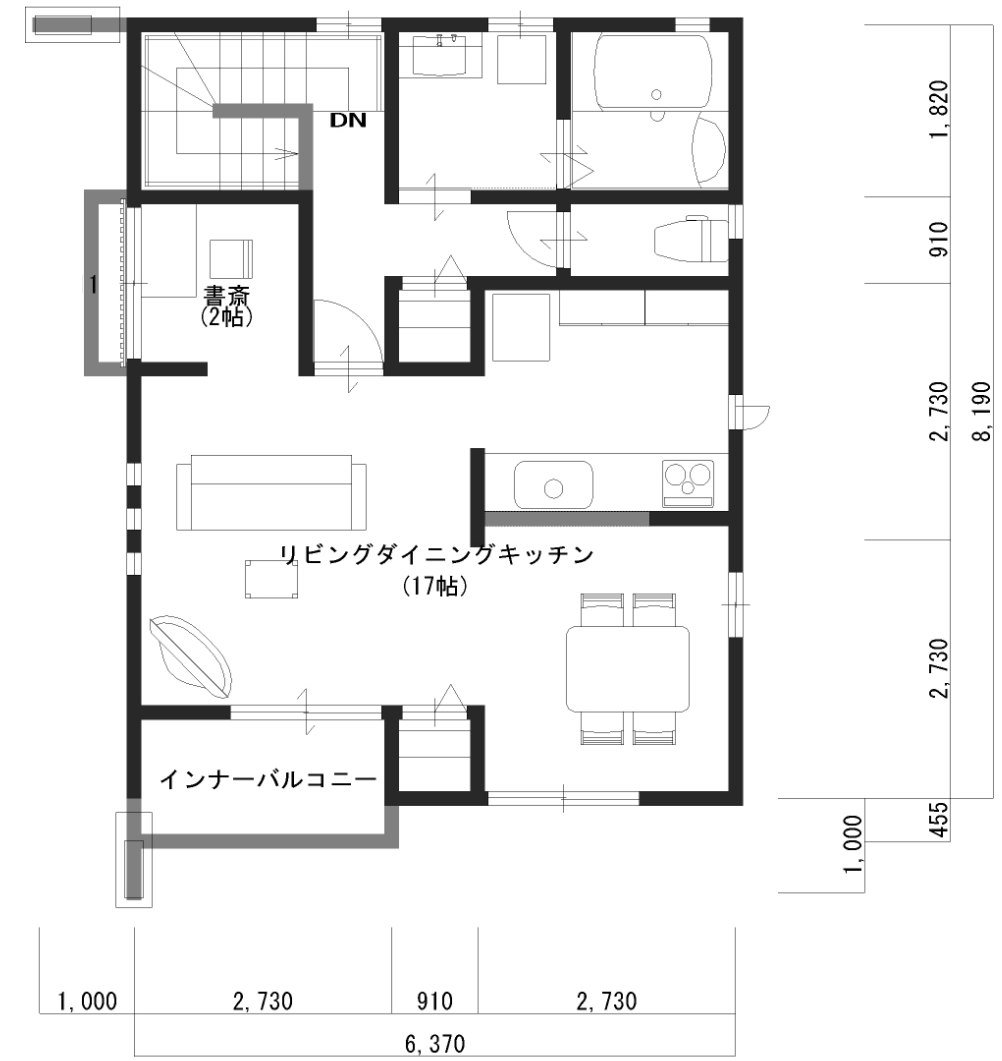


1F



2F



1F床面積	51.34 m ²
2F床面積	49.68 m ²
延床面積	101.02 m ² (30.55坪)
ポーチ面積	0.82 m ²
吹抜面積	0.00 m ²
2Fアルコーブ	0.00 m ²
インナーバルコニー	3.72 m ²
施工面積	105.56 m ² (31.93坪)

PLAN No.W3: ¥15,200,000