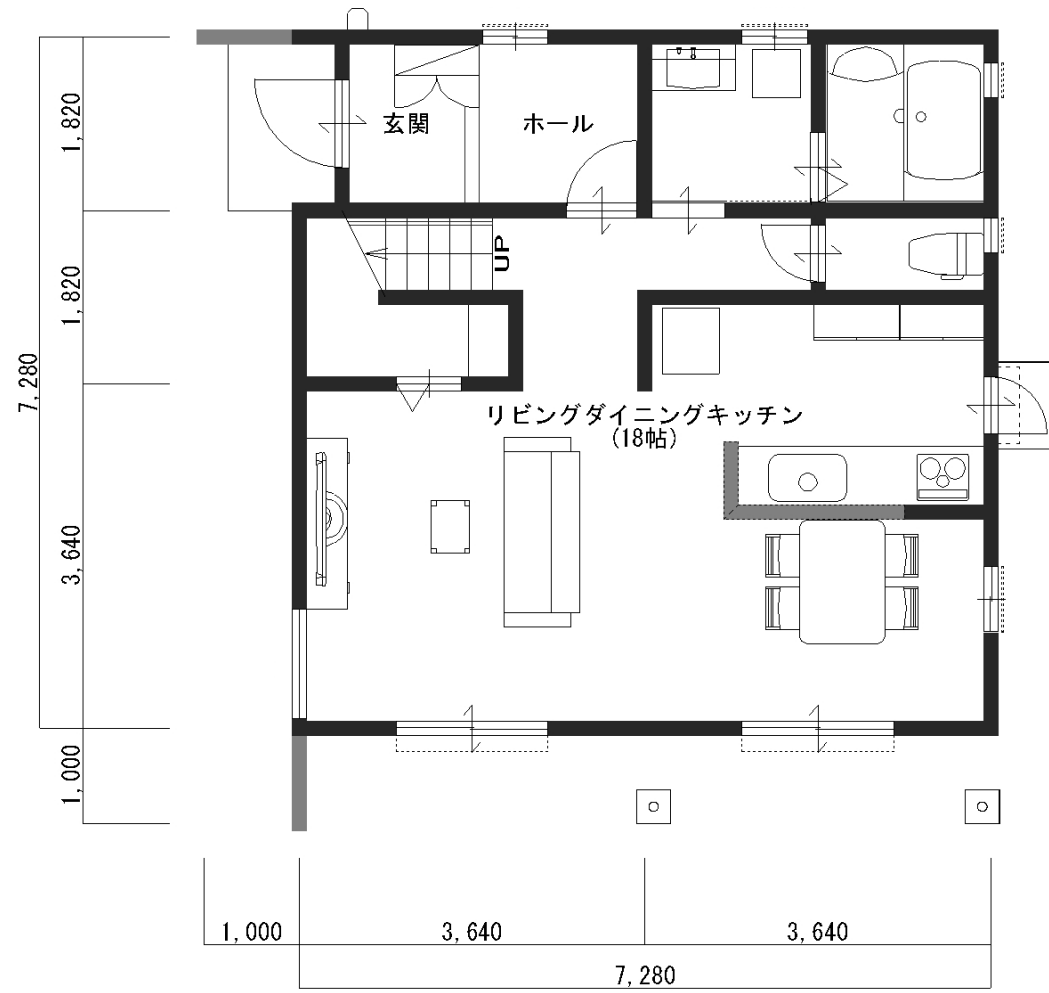
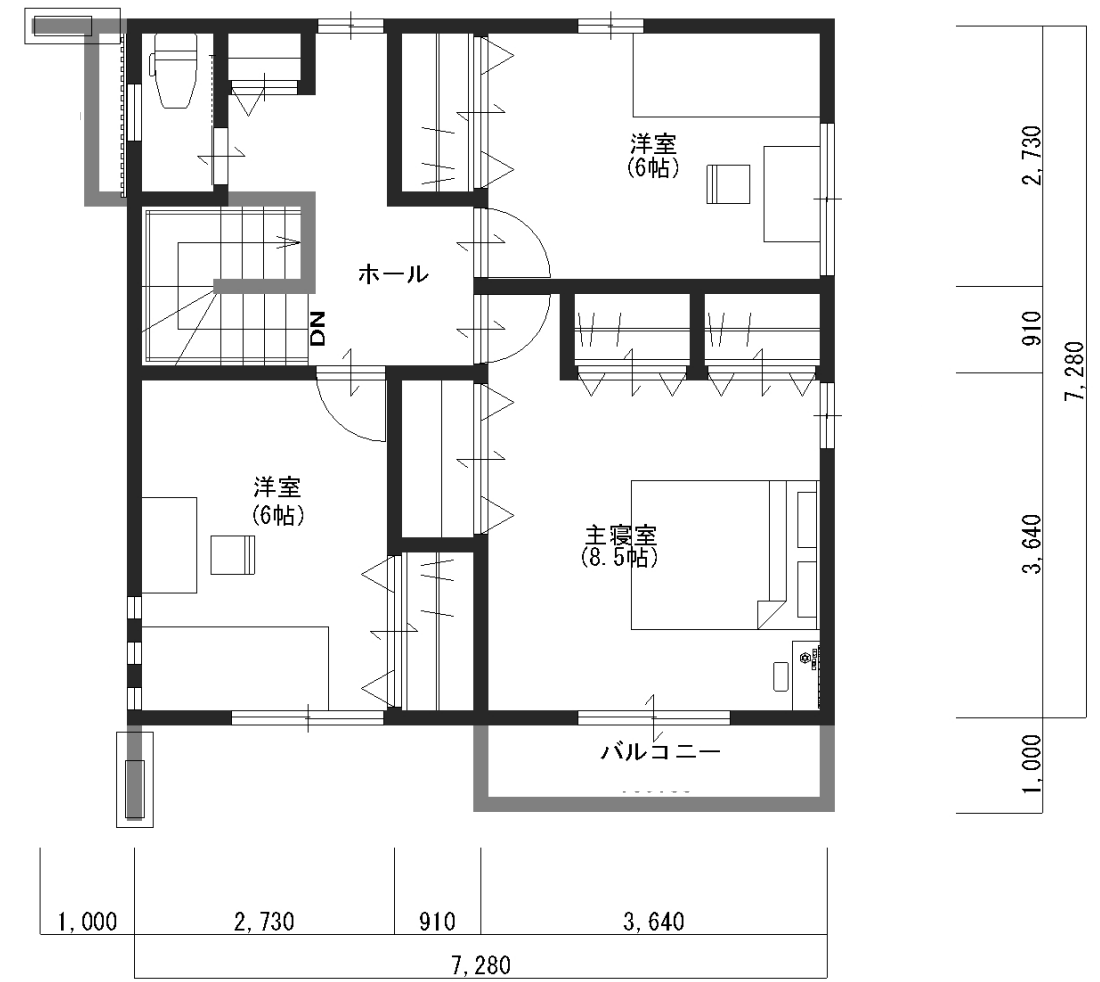


1F



2F



1F床面積	52.17 m ²
2F床面積	52.99 m ²
延床面積	105.16 m ² (31.81坪)
ポーチ面積	0.82 m ²
吹抜面積	0.00 m ²
2Fアルコーブ	0.00 m ²
インナーバルコニー	0.00 m ²
施工面積	105.98 m ² (32.05坪)

PLAN No.W4: ¥15,500,000