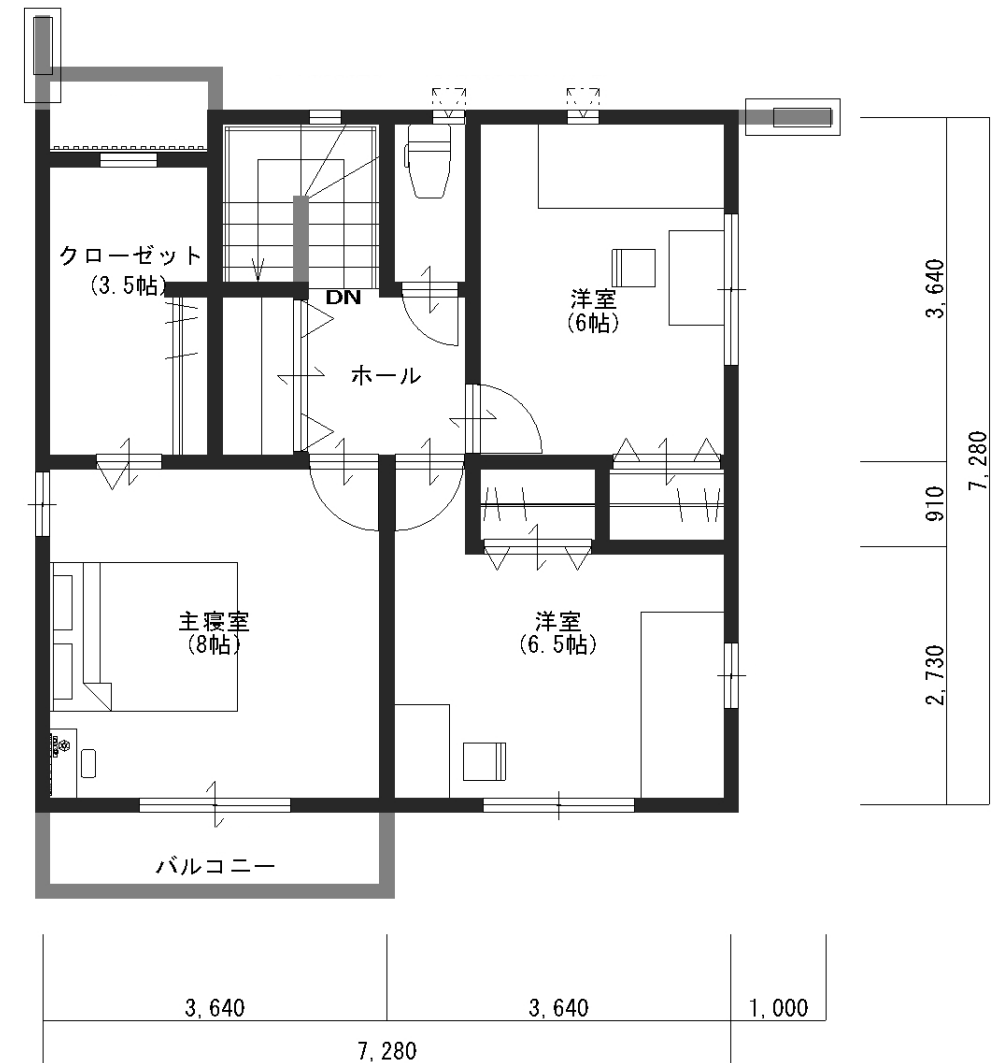


1F



2F

1F床面積	52.17 m ²
2F床面積	52.17 m ²
延床面積	104.34 m ² (31.56坪)
ポーチ面積	0.82 m ²
吹抜面積	0.00 m ²
2Fアルコーブ	0.82 m ²
インナーバルコニー	0.00 m ²
施工面積	105.98 m ² (32.05坪)

PLAN No.N4: **¥15,500,000**